

NUWA Ocular

NUWA
ROBOTICS

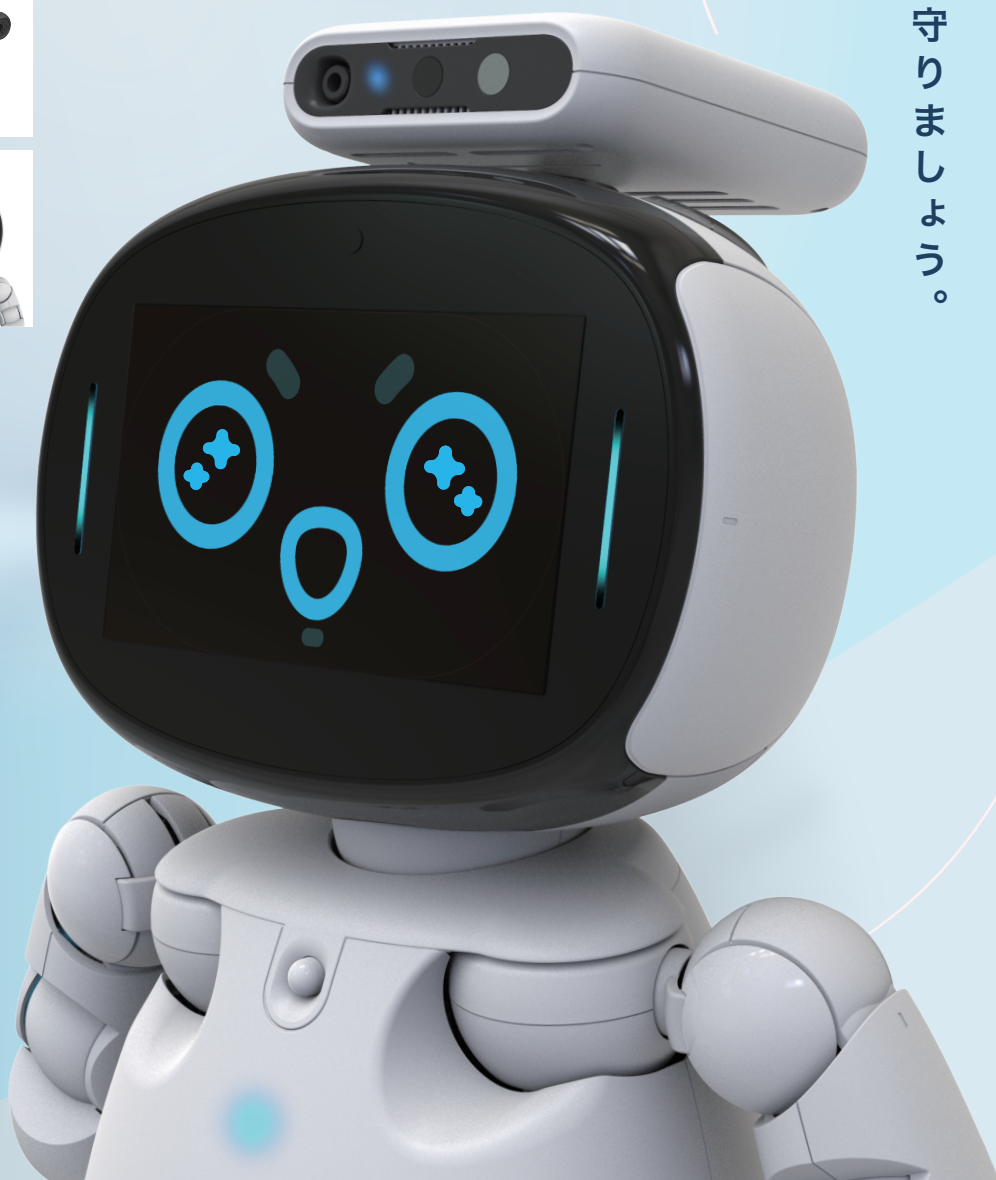
Thermal Camera

検温ソリューション

- 🔌 デュアル検温システム搭載、正確な検温
- 🌡️ 環境温度センサーと赤外線センサーによる自動補正機能
- 👤 マスク検知機能
- 🗨️ ロボットが発話するアナウンス設定機能
- 🔔 設定した条件での通知機能、デイリーレポート機能
- 💡 他アプリとの連携機能（APIの提供）



大切な人の健康を守りましょう。



検温ソリューション

【特徴】顔認識、検温、マスク検知を同時に行い、検温異常値、マスク不使用の場合に、アナウンスし、管理者にLINE、メールで即時通知を行うことが可能で、事務所、幼稚園、学校、介護施設等での利用に適しています。検温異常値の場合、赤外線センサーによる再検温をすることにより、誤診を避ける機能があります。

又、より精細な検温が必要な場合には、赤外線センサーを利用して、顔認識、より精度の高い検温、マスクの有無のチェックも可能で、クリニックの受付などでの利用を想定。

レストラン、ショップなど、不特定多数のお客様の検温の場合には、顔認識をせず、同時に3名程度の検温とマスクのチェックを行うことが可能で、検温異常時やマスクなしの場合、アナウンスでお知らせします。



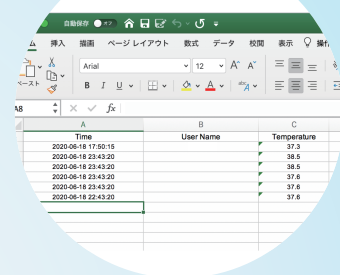
STEP 1

顔認識、検温、マスク有無
チェック、アナウンス機能設定



STEP 2

LINE、メールによる即時通知



STEP 3

デイリーレポートが
csv ファイル形式で
メールで配信。

NUWA 検温デバイス SPEC

本製品は物体の表面温度を測れるデバイスとなります。ただ環境温度、測定物の形などにより変わるため、医療判別用のデータとしてお使いできません。

Nuwa Ocular製品仕様

製品サイズ	L115 x W139.6 x H32 mm
カメラ	500万画素
Bluetooth	Bluetooth 4.2 / BLE
製品重量	195 g
電源	DC5V/3A

FLIR サーマルカメラ

モジュール	FLIR Lepton® 2.5
実質有効距離	50 - 130 cm
推奨検温距離	100cm - 120 cm
計測精度と範囲	± 0.5°C (被写体温度35°C~40°C) ± 5°C (-10°C~140°C) *一定条件下

Melexis 非接触型赤外線検温センサー

実質有効距離	40 - 60 cm
推奨検温距離	50cm
計測精度と範囲	±0.3°C (環境温度15-30度)

NUWA NUWA
ROBOTICS

販売者：NUWAロボティクスJAPAN株式会社

住 所：愛知県名古屋市中村区名駅4丁目6番23号第三堀内ビル9階

横浜営業所：横浜市西区みなとみらい3-7-1 WeWorkオーシャンゲートみなとみらい

公式サイト：www.nuwarobotics.com

E-MAIL：support_jp@nuwarobotics.com



公式サイト